

MC405 är den starkaste av MC-minikranarna med en enastående lyftkapacitet på hela 3830 kg. Med tillbehöret fly-jib ökar det redan imponerande arbetsområdet ännu mer. Denna fantastiska modell har även en unik "pick and carry"-funktion för upp till 500 kg.

Egenskaper i korthet...

- 3830 kg max. kapacitet
- 16,8 m max. arbetshöjd
- 20,7 m arbetshöjd med fly-jib
- 500 kg Pick & Carry
- Energibesparningssystem
- Linhjul skyddas inuti bommen
- Variabel körhastighet (Hög/Låg)
- Programmerbar momentbegränsare
- Hydrostatisk transmission
- Centraliserade reglage
- 4-falls / 2-falls krokblock
- Automatiskt krokinfällningssystem
- Lutningssensor/-alarm
- Kraftfull vinsch med 2 hastigheter
- Vinsch med hydraulisk skivbroms
- Fjärrstyrning
- Spärrsystem för stödben
- 2 års garanti



Fler bilder...



Glasmontering



Husbyggen



Pick and Carry



Tränska utrymman



Ojämn mark

Specifikationer

Kapacitet	Max.	3,83 t x 2,7 m
Arbetsradie	Max.	16,0 m x 210 kg
Lyfthöjd	Max.	16,8 m x 1130 kg (20,7 m x 520 kg med fly-jib)
Dimensioner	MC405 CRME)	4980 mm x 1380 mm x 1980 mm
Vikt	MC405 CRM	5800 kg
	MC405 CRME	5750 kg
Hiss hastighet	Max.	18 m/min (4 linjor, 4:e lagret)
Hiss hastighet enkel wire	Max.	72 m / min. (4:e lagret)
Lyft wire	Typ	IWRG 6 x Fi (29) Ø 8 mm x 92 m
Teleskopsystem	Bomlängd	4,735 m - 16,475 m
	Teleskophastighet	11,7 m / 54,2 sek. (41,3 sek.)
	Bomtyp	5-stegs helautomatisk fjärrstyrt teleskopbom
Bormesning	Hastighet	0° - 80° / 24,5 sek. (17 sek.)
Svängsystem	Hastighet	360° runtoms vängande / 2,1 varv/min. (2,5 varv/min.)
Stödbenssystem	Typ	Horisontal och vertikal manövrering med hydrauliska cylindrar.
	Dimensioner vid fullt utkörda stödben	(längd) 5786 mm x (fram) 5118 mm x (bak) 5520 mm
Drivsystem	Typ	Hydraulisk, steglös framback med två hastigheter.
	Körhastighet	0 - 3,3 km/h
	Backåtgångsförhållande	20°
	Marklängd x bredd	1720 mm x 320 mm (Larvbanddimensioner)
	Marktryck	0,50 kg / cm² (0,52 kg / cm² CRME)
Motor	Modell	Yanmar 3TNV88-BPMB
	Typ	3 cylinders vattenkyld dieselmotor
	Effekt	21,4 kW / 2400 varv/min.
	Startsystem	Elstart
	Tankstorlek	Diesel / 60 liter
Elmotor	Typ	Helkapslad fjärrstyrt motor
MC405CRM-E	Storlek	7,5 kW 4P 380 V
Standardutrustning		Automatisk vinschbrytare, hydrauliska säkerhetsventiler, toppkörningsbrytare, vattenpass, kulingsslam, nödslopps brytare, larvbandspår, spårarmontering för stödben, momentbegänsare, laständringsslampa, ljussinlar, 4-falls / 2-falls krok/bok, svarta larvband av gummi och fjärrstyrning med kabel.
Extrautrustning		Radiorstyrning, vita gummi-larvband, krok för enkel wire, monteringsjibb och fly-jib.

Lyfttabell, fullt utkörda och ansatta stödben

4,735 m / 7,695 m bom		10,655 m bom		13,965 m bom		16,475 m bom	
Arbetsradie (m)	Max. tillåten last (kg)	Arbetsradie (m)	Max. tillåten last (kg)	Arbetsradie (m)	Max. tillåten last (kg)	Arbetsradie (m)	Max. tillåten last (kg)
< 2,7	3830	3,5	3030	4	2230	5	1130
3,5	3030	4	2580	4,5	1930	5,5	980
4	2580	5	2030	5	1730	6	910
5	2030	6	1680	6	1400	7	760
6	1680	7	1380	7	1180	8	650
7	1380	8	1130	8	1030	9	600
7,25	1330	9	880	9	930	10	550
		10,2	580	10	830	11	490
				11	690	12	440
				12	530	13	380
				13,1	430	14	320
						15	260
						16	210

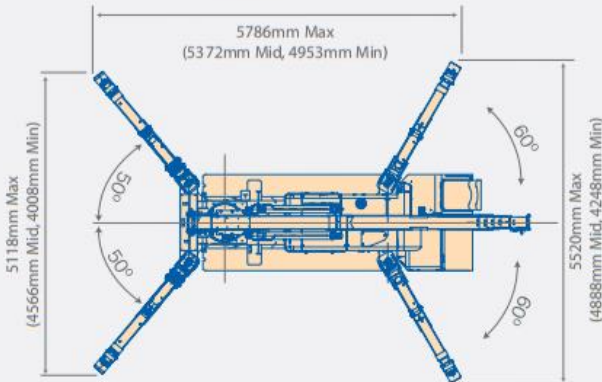
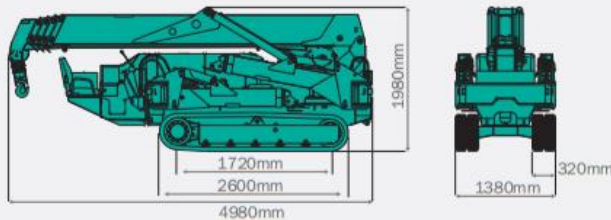
Lyfttabell, stödben i mittenposition

4,735 m / 7,695 m bom		10,655 m bom		13,965 m bom		16,475 m bom	
Arbetsradie (m)	Max. tillåten last (kg)	Arbetsradie (m)	Max. tillåten last (kg)	Arbetsradie (m)	Max. tillåten last (kg)	Arbetsradie (m)	Max. tillåten last (kg)
< 2,7	3830	3,5	3030	4	2230	5	1130
3,5	3030	4	2580	4,5	1830	5,5	980
4	2580	5	1880	5	1630	6	910
5	1880	6	1430	6	1330	7	730
6	1430	7	1130	7	1080	8	630
7	1160	8	880	8	880	9	550
7,25	1120	9	740	9	730	10	480
		10,2	490	10	530	11	430
				11	480	12	380
				12	430	13	330
				13,1	330	14	280
						15	220
						16	180

Maximal räckvidd under marknivå

4-falls	2-falls	1-falls
20,50 m	41,00 m	82,00 m

Dimensioner

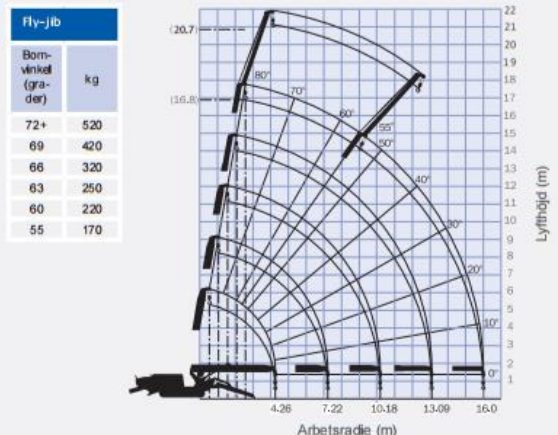


Diagrammet visar stödbenen fullt utkörda och ansatta

Lyfttabell, ansatta men ej utkörda stödben

4,735 m / 7,695 m bom		10,655 m bom		13,965 m bom		16,475 m bom	
Arbetsradie (m)	Max. tillåten last (kg)	Arbetsradie (m)	Max. tillåten last (kg)	Arbetsradie (m)	Max. tillåten last (kg)	Arbetsradie (m)	Max. tillåten last (kg)
< 2,7	3830	3,5	3030	4	2230	5	1130
3,5	3030	4	2580	4,5	1830	5,5	980
4	2580	5	1680	5	1630	6	880
5	1680	6	1180	6	1180	7	730
6	1180	7	880	7	830	8	530
7	930	8	730	8	680	9	450
7,25	780	9	580	9	550	10	420
		10,2	400	10	430	11	370
				11	380	12	330
				12	350	13	280
				13,1	310	14	240
						15	190
						16	150

Diagram över arbetsområde & fly-jibbens totala tillåtna last



Tabellen över arbetsområdet tar inte hänsyn till bommens nedböjning under last.