

MC305-2 är den första av Maedas minikranar utrustad med förarsäte och är extremt stark trots sin ringa storlek. MC305-2 är bara 1280 mm bred men har en lyftkapacitet på hela 2980 kg. Maeda minikranar har en hög kvalitet och teknik, vilket medför att användaren får en verkligt god avkastning på sina maskiner under lång tid.



Egenskaper i korthet...

- 2,98 ton max. kapacitet
- 12,52 m max. arbetshöjd
- Energibesparingsystem
- Linhjul skyddas inuti bommen
- Variabel körhastighet (Hög/Låg)
- Programmerbar momentbegränsare
- Hydrostatisk transmission
- Centraliserade reglage
- 4-falls / 2-falls krokblock
- Automatiskt krokinfällningssystem
- Lutningssensor/-alarm
- Kraftfull vinsch med 2 hastigheter
- Vinsch med hydraulisk skivbroms
- Fjärrstyrning
- Spärrsystem för stödben
- 2 års garanti

Fler bilder...



Glasmontering



Ojämn mark



Installationer



Ställkonstruktioner



Underhållsarbete

Specifikationer

Kapacitet	Max.	2,98 t x 2,5 m
Arbetsradie	Max.	12,16 m x 260 kg
Lifthöjd	Max.	12,52 m x 790 kg
Dimensioner	MC305 CRM(E)	4285 mm x 1280 mm x 1695 mm
Vikt	MC305 CRM	3900 kg
	MC305 CRME	4040 kg
Höshastighet	Max.	13,5 m/min. (4 linpartier, 4x lagret)
Höshastighet enkel vire	Max.	54 m / min. (4x lagret)
Lift vire	Typ	MVRC 6 x FI (29) Ø 8 mm x 73 m
Teleskopsystem	Bornlängd	3,695 m - 12,485 m
	Teleskophastighet	8,79 m / 36 sek. (26 sek.)
	Bornstyp	5-steps helautomatisk färsidig teleskopbom
Bomresning	Hastighet	0° - 80° / 21 sek. (14,5 sek.)
Svängsystem	Hastighet	360° runtomsvängande / 2,4 varv/min. (1,7 varv/min.)
Stödbenssystem	Typ	Horisontal och vertikal manövrering med hydrauliska cylindrar.
	Dimensioner vid fullt utkörda stödben	(längd) 4888 mm x (fram) 4504 mm x (bak) 4396 mm
Drivsystem	Typ	Hydrostatisk, sleglös fram/bak med med två hastigheter.
	Körhastighet	0 - 2,8 km/h (1,3 km/h)
	Baktagningssformåga	23°
	Marklängd x bredd	1750 mm x 300 mm (lärvbandsdimensioner)
	Marktryck	0,37 kgf / cm ² (0,38 kgf / cm ² CRME)
Motor	Modell	Yanmar 3TNV76
	Typ	3 cylindars vattenkyld diesel
	Effekt	15,2 kW / 2500 varv/min.
	Startsystem	Elstart
	Tankstorlek	Diesel / 40 liter
Elmotor	Typ	Helt inpackad fläktkyld motor
MC305CRM-E	Storlek	5,5 kW 4P 380 V
Standardutrustning	Automatisk vindschrytare, hydrauliska säkerhetsventiler, toppkönningsbrytare, vattenpass, lutningslarm, nödschrytare, lärvbandspar, spårarordning för stödben, momentgränssare, lasändringslampa, smärkänare, 4-falls / 2-falls krokblock, svarta lärvbands av gummi och fjärrstyrning med kabel.	
Extrautrustning	Radiostyrning, vita gummilärvbands, broms för enkel vire, monteringsjobb.	

Lifftabell, fullt utkörda och ansatta stödben

3,7 m / 5,945 m bom		8,145 m bom		10,315 m bom		12,485 m bom	
Arbetsradie (m)	Max. tillåten last (kg)	Arbetsradie (m)	Max. tillåten last (kg)	Arbetsradie (m)	Max. tillåten last (kg)	Arbetsradie (m)	Max. tillåten last (kg)
< 2,5	2980	2,7	2270	4	1080	< 4,5	790
3	2390	3	2120	4,5	985	5	660
3,5	1990	3,5	1680	5	880	6	520
4	1710	4	1440	6	770	7	430
4,5	1490	4,5	1260	7	670	8	380
5	1340	5	1110	8	570	9	340
5,62	1160	5,5	990	9	500	10	310
		6	880	9,99	435	11	280
		7	730			12,16	260
		7,82	630				

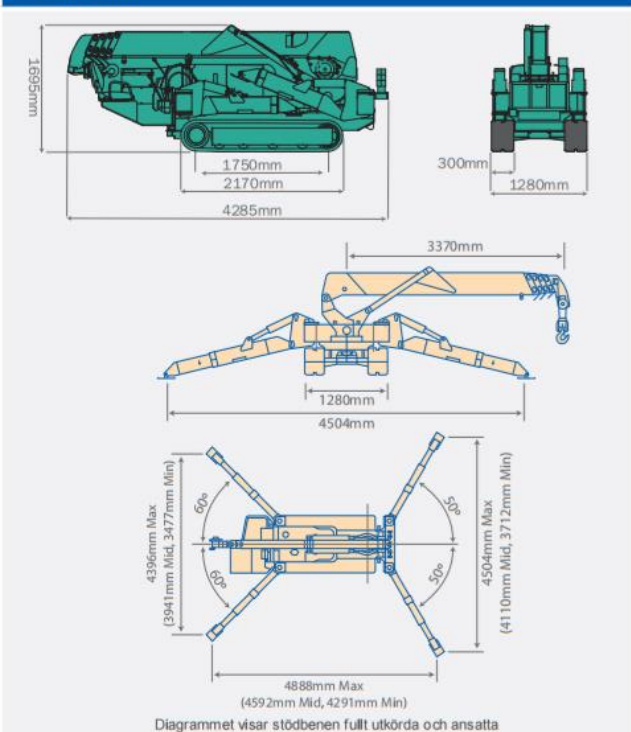
Lifftabell, stödben i mittenposition

3,7 m / 5,945 m bom		8,145 m bom		10,315 m bom		12,485 m bom	
Arbetsradie (m)	Max. tillåten last (kg)	Arbetsradie (m)	Max. tillåten last (kg)	Arbetsradie (m)	Max. tillåten last (kg)	Arbetsradie (m)	Max. tillåten last (kg)
< 2,5	2980	2,7	2270	4	1060	< 4,5	780
3	2360	3	2090	4,5	950	5	650
3,5	1960	3,5	1680	5	860	6	500
4	1680	4	1420	6	750	7	410
4,5	1380	4,5	1240	7	630	8	360
5	1140	5	1070	8	490	9	320
5,62	950	5,5	950	9	410	10	290
		6	800	9,99	350	11	260
		7	610			12,16	250
		7,82	520				

Maximal räckvidd under marknivå

4-falls	2-falls	1-falls
16,09 m	32,18 m	64,36 m

Dimensioner



Lifftabell, ansatta men ej utkörda stödben

3,7 m / 5,945 m bom		8,145 m bom		10,315 m bom		12,485 m bom	
Arbetsradie (m)	Max. tillåten last (kg)	Arbetsradie (m)	Max. tillåten last (kg)	Arbetsradie (m)	Max. tillåten last (kg)	Arbetsradie (m)	Max. tillåten last (kg)
< 2,5	2980	2,7	2270	4	1060	< 4,5	780
3	2350	3	2090	4,5	950	5	650
3,5	1800	3,5	1680	5	860	6	500
4	1430	4	1370	6	680	7	410
4,5	1140	4,5	1120	7	530	8	360
5	950	5	910	8	420	9	320
5,62	790	5,5	790	9	340	10	290
		6	670	9,99	300	11	240
		7	510			12,16	210
		7,82	430				

Diagram över arbetsområde

