

MC285 klarar av mycket mer än sin egen vikt med en massiv lyftkapacitet på 2,82 ton samtidigt som den bara är 750 mm bred i hopfällt läge. Med sin smäckra konstruktion kan den passera genom de flesta dörröppningar, vilket ger tillgång till områden som tidigare var oåtkomliga för vanliga kranar. MC285 har visat sig vara en av de mest populära minikranmodellerna och används i många olika arbetssituationer.

### Egenskaper i korthet...

- 2820 kg max. kapacitet
- 8,7 m max. arbetshöjd
- Smäckert konstruktion (bredd 750 mm)
- Lågt marktryck
- Manövreringsförmåga & stabilitet
- Programmerbar momentbegränsare
- Hydrostatisk transmission
- Lutningsensor/-alarm
- Larvband av gummi
- Vinsch med hydraulisk skivbroms
- Fjärrstyrning
- 2 års garanti



### Fler bilder...



Glasmontering



Trånga utrymmen



Järnvägsunderhåll



Underhållsarbete



Industriarbete

### Specifikationer

|                         |  |  |
|-------------------------|--|--|
| Kapacitet               | Max.   | 2,82 t x 1,4 m                                   |
| Arbetsradie             | Max.   | 8,205 m x 150 kg                                 |
| Lyfthöjd                | Max.   | 8,7 m x 550 kg                                   |
| Dimensioner             | MC285 CRM  | 2715 mm x 750 mm x 1440 mm                       |
|                         | MC285 CRME   | 3285 mm x 750 mm x 1440 mm                       |
| Vikt                    | MC285 CRM  | 1770 kg  |
|                         | MC285 CRME   | 1950 kg  |
| Höshastighet            | Max.   | 8 m/min. (4 linjpar, 3:e lagret)                 |
| Höshastighet enkel väre | Max.   | 32 m / min. (3:e lagret)                         |
| Lyft väre               | Typ  | IVRC 6 x FI (29) Ø 7 mm x 48 m                   |
| Teleskopsystem          | Bomlängd   | 2,535 m - 8,575 m                                |
|                         | Teleskophöstighet  | 6,04 m / 22 sek.                                 |
|                         | Bomtyp   | 5-stegs helautomatisk femskidig teleskopbom      |
| Bomresning              | Hastighet  | 0° - 80° / 14 sek.                               |
| Svängsystem             | Hastighet  | 360° runtomsvängande / 1,0 varv/min              |
| Stödbenssystem          | Typ  | 4 hydrauliska cylindrar med slangbrottsventiler. |
|                         | Dimensioner vid fullt utkörda stödben  | (längd) 4580 mm x (fram) 4530 mm x (bak) 3810 mm |
| Drivsystem              | Typ  | Hydrostatisk, steglös fram/bak                   |
|                         | Körhastighet   | 0 - 2,2 km/h                                     |
|                         | Baktagningssläm  | 20°  |
|                         | Marklängd x bredd  | 975 mm x 200 mm (Larbandsdimensioner)            |
| Motor                   | Modell   | Yanmar 2TNE68-MB                                 |
|                         | Typ  | 2 cylindrar vattenkyld diesel                    |
|                         | Effekt   | 6,57 kW / 2600 varv/min.                         |
|                         | Startsystem  | Elstart  |
|                         | Tankstorlek  | Diesel / 12 liter                                |
| Elmotor MC285CRM-E      | Typ  | Helt inkapslad fläktkyld motor                   |
|                         | Storlek  | 5,5 kW 4P 380 V                                  |
| Standardutrustning      | Arbetsbelysning, ämnräknare, 4-falls krokblock, svarta gummlarvbånd, momentbegränsare, hydrauliska säkerhetsventiler, vattenpass, toppkörningsbrytare, lutningsläm, nödsloppsbytare, lastindikeringslampa, automatisk vindschrytare och fjärrstyrning med kabel. |  |
| Extrautrustning         | Vita gummlarvbånd, krok för enkel väre, 2-falls krokblock, monteringsjibb och radiostyrning.   |  |

### Lyfttabell, fullt utkörda och ansatta stödben

| 2,53 m / 4,075 m bom |                         | 5,575 m bom     |                         | 7,075 m bom     |                         | 8,575 m bom     |                         |
|----------------------|-------------------------|-----------------|-------------------------|-----------------|-------------------------|-----------------|-------------------------|
| Arbetsradie (m)      | Max. tillåten last (kg) | Arbetsradie (m) | Max. tillåten last (kg) | Arbetsradie (m) | Max. tillåten last (kg) | Arbetsradie (m) | Max. tillåten last (kg) |
| < 1.4                | 2820                    | < 3.0           | 1220                    | < 3.6           | 820                     | < 4.0           | 550                     |
| 1.5                  | 2520                    | 3.5             | 970                     | 4.0             | 740                     | 4.5             | 400                     |
| 2.0                  | 1920                    | 4.0             | 780                     | 4.5             | 580                     | 5.0             | 340                     |
| 2.5                  | 1570                    | 4.5             | 630                     | 5.0             | 480                     | 5.5             | 300                     |
| 3.0                  | 1220                    | 5.0             | 530                     | 5.5             | 430                     | 6.0             | 270                     |
| 3.5                  | 970                     | 5.205           | 530                     | 6.0             | 380                     | 6.5             | 230                     |
| 3.705                | 920                     |                 |                         | 6.5             | 350                     | 7.0             | 200                     |
|                      |                         |                 |                         | 6.705           | 330                     | 7.5             | 180                     |
|                      |                         |                 |                         |                 |                         | 8.0             | 150                     |
|                      |                         |                 |                         |                 |                         | 8.205           | 150                     |

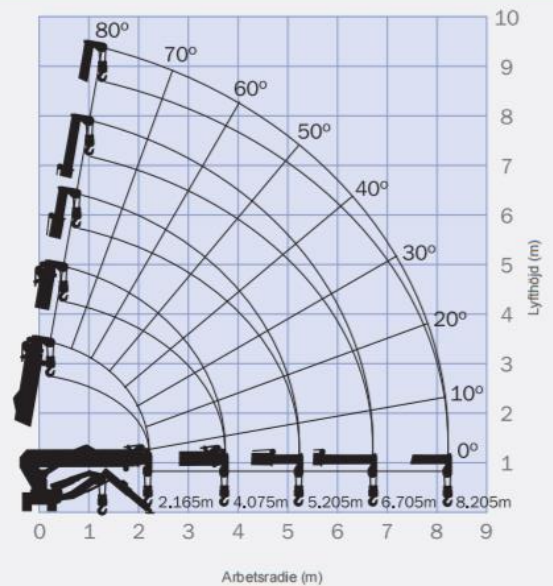
### Lyfttabell, stödben i annan position

| 2,53 m / 4,075 m bom |                         | 5,575 m bom     |                         | 7,075 m bom     |                         | 8,575 m bom     |                         |
|----------------------|-------------------------|-----------------|-------------------------|-----------------|-------------------------|-----------------|-------------------------|
| Arbetsradie (m)      | Max. tillåten last (kg) | Arbetsradie (m) | Max. tillåten last (kg) | Arbetsradie (m) | Max. tillåten last (kg) | Arbetsradie (m) | Max. tillåten last (kg) |
| < 1.5                | 1720                    | < 3.0           | 510                     | < 3.6           | 400                     | < 4.0           | 330                     |
| 2.0                  | 1070                    | 3.5             | 410                     | 4.0             | 330                     | 4.5             | 280                     |
| 2.5                  | 630                     | 4.0             | 330                     | 4.5             | 280                     | 5.0             | 230                     |
| 3.0                  | 520                     | 4.5             | 280                     | 5.0             | 230                     | 5.5             | 180                     |
| 3.5                  | 430                     | 5.0             | 230                     | 5.5             | 180                     | 6.0             | 160                     |
| 3.705                | 350                     | 5.205           | 200                     | 6.0             | 160                     | 6.5             | 150                     |
|                      |                         |                 |                         | 6.5             | 150                     | 7.0             | 100                     |
|                      |                         |                 |                         | 6.705           | 140                     | 7.5             | 80                      |
|                      |                         |                 |                         |                 |                         | 8.0             | 70                      |
|                      |                         |                 |                         |                 |                         | 8.205           | 60                      |

### Maximal räckvidd under marknivå

| 4-falls | 2-falls | 1-falls |
|---------|---------|---------|
| 10,10 m | 20,20 m | 40,40 m |

### Diagram över arbetsområde



Tabellen över arbetsområdet tar inte hänsyn till bommens nedböjning under last.

### Dimensioner

